



Администрация Карталинского муниципального района  
УПРАВЛЕНИЕ ПО ИМУЩЕСТВЕННОЙ И ЗЕМЕЛЬНОЙ ПОЛИТИКЕ  
КАРТАЛИНСКОГО МУНИЦИПАЛЬНОГО РАЙОНА

457351 г. Карталы Челябинской области, ул. Калмыкова, 6, Тел. (8-35133) 2-24-68.

исх. № 706 от «10» 06 2024г.

Главе Сухореченского  
сельского поселения

М.Б. Ромазанову

Уважаемый Мади Бактигиреевич

В связи с поступившим ходатайством от Публичного акционерного общества «Россети Урал» об установлении публичного сервитута в отношении земельных участков, расположенных на территории Сухореченского сельского поселения Карталинского муниципального района, в соответствии со статьей 39.42 Земельного кодекса РФ прошу Вас разместить на информационном щите в границах населенного пункта информацию о поступившем ходатайстве об установлении публичного сервитута в отношении земельных участков, расположенных на территории Сухореченского сельского поселения Карталинского муниципального района с кадастровыми номерами:

- 1) 74:08:4601002:416, 2) 74:08:4601002:451, 3) 74:08:4601002:66457,
- 4) 74:08:4601002:462.

Разместить сообщение о возможном установлении публичного сервитута на официальном сайте: <https://сухореченский.рф/> (11.06.2024г).

Приложение: Пакет документов в формате архива .rar.

Начальник Управления

Е.С. Селезнева

Ликсунова Любовь Александровна  
8(35133) 2-16-46.

**СХЕМА ГРАНИЦ РАЗМЕЩЕНИЯ ПУБЛИЧНОГО СЕРВИТУТА**

Объект: Воздушная линия 0.4кВ п.Сухореченский.

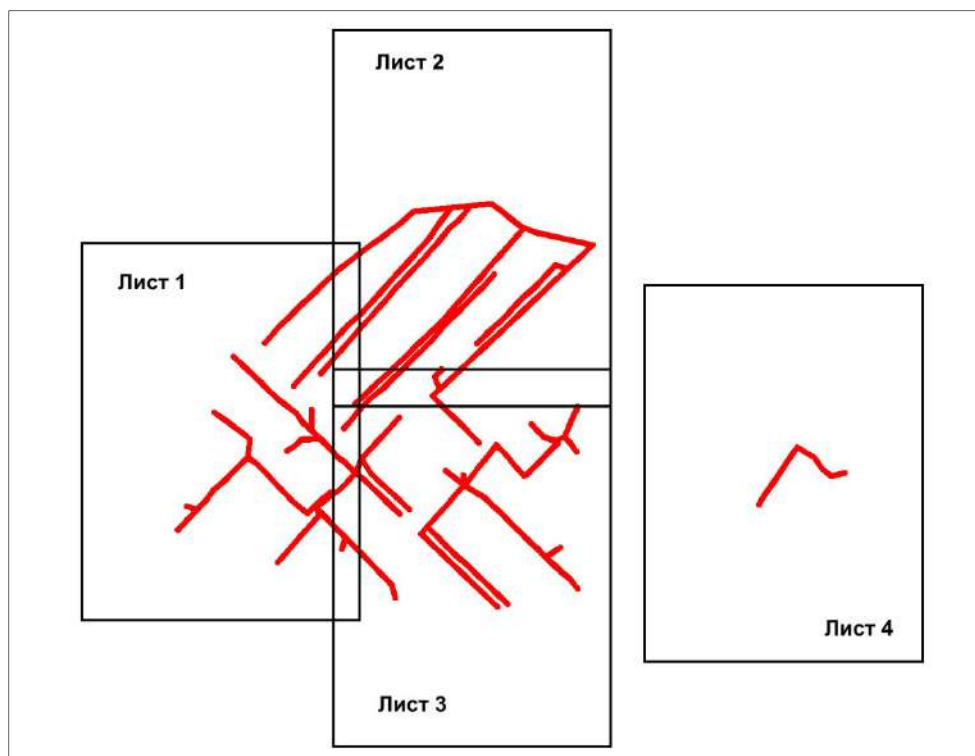
Местоположение: Челябинская область, Карталинский район, пос.Сухореченский.

Кадастровый квартал: 74:08:4601002, 74:08:5801025, 74:08:5801031.

Кадастровые номера земельных участков: 74:08:0000000:1661, 74:08:0000000:1896, 74:08:0000000:2434, 74:08:0000000:2722, 74:08:0000000:2723, 74:08:0000000:2804, 74:08:0000000:2819, 74:08:0000000:2874, 74:08:0000000:2903, 74:08:0000000:3313, 74:08:4601002:1, 74:08:4601002:8, 74:08:4601002:29, 74:08:4601002:51, 74:08:4601002:105, 74:08:4601002:147, 74:08:4601002:150, 74:08:4601002:151, 74:08:4601002:152, 74:08:4601002:156, 74:08:4601002:157, 74:08:4601002:158, 74:08:4601002:159, 74:08:4601002:161, 74:08:4601002:365, 74:08:4601002:366, 74:08:4601002:368, 74:08:4601002:372, 74:08:4601002:373, 74:08:4601002:387, 74:08:4601002:388, 74:08:4601002:416, 74:08:4601002:417, 74:08:4601002:418, 74:08:4601002:444, 74:08:4601002:447, 74:08:4601002:450, 74:08:4601002:451, 74:08:4601002:452, 74:08:4601002:453, 74:08:4601002:457, 74:08:4601002:461, 74:08:4601002:462, 74:08:4601002:467, 74:08:4601002:470, 74:08:4601002:471, 74:08:4601002:476, 74:08:4601002:497, 74:08:4601002:500, 74:08:4601002:820, 74:08:4601002:821, 74:08:4601002:824, 74:08:4601002:825, 74:08:4601002:829, 74:08:4601002:830, 74:08:4601002:841, 74:08:5801025:86, 74:08:5801025:92.

Система координат: МСК-74 (Зона 2).

Площадь сервитута: 28298 кв.м.

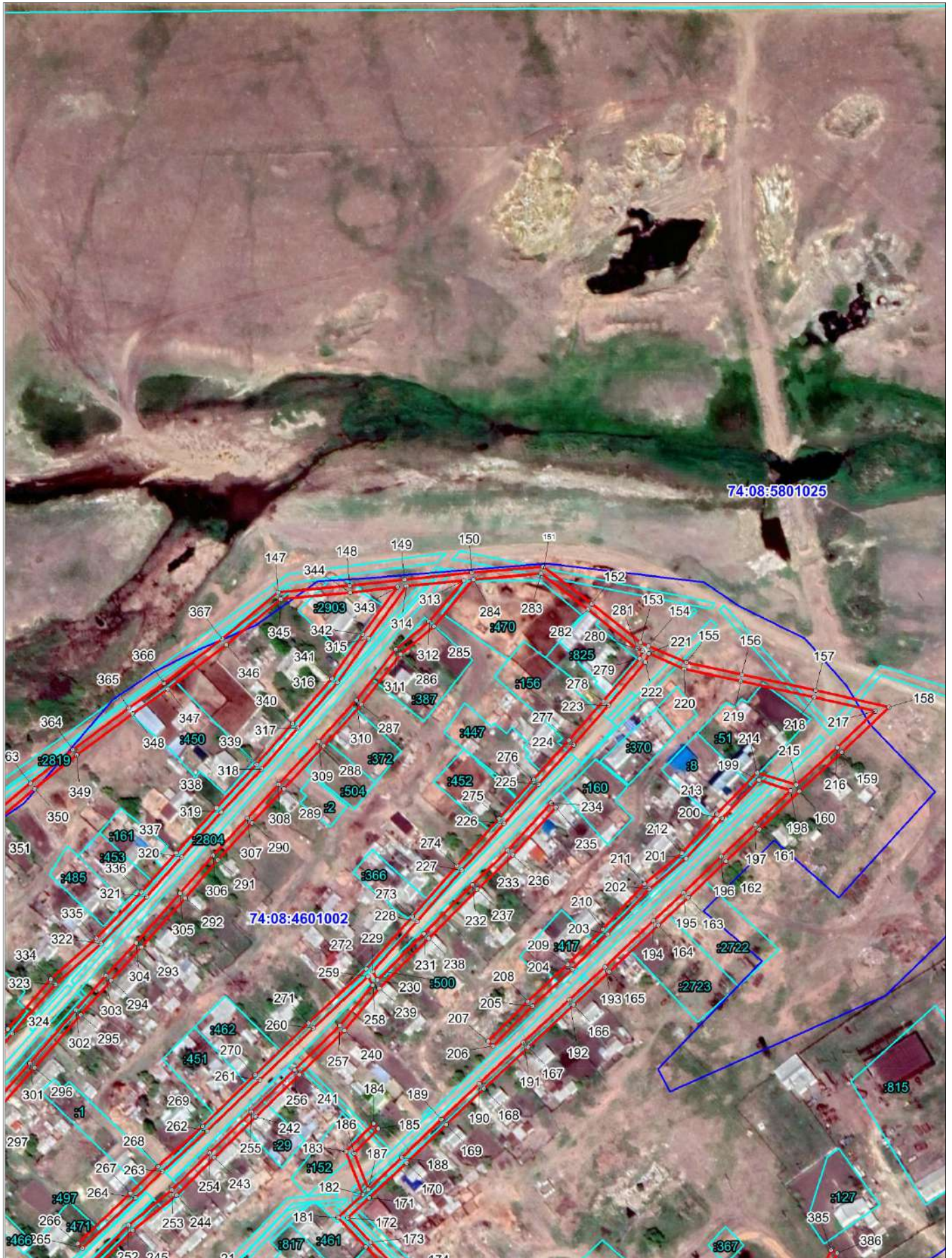




Масштаб 1:3000

Используемые условные знаки и обозначения:

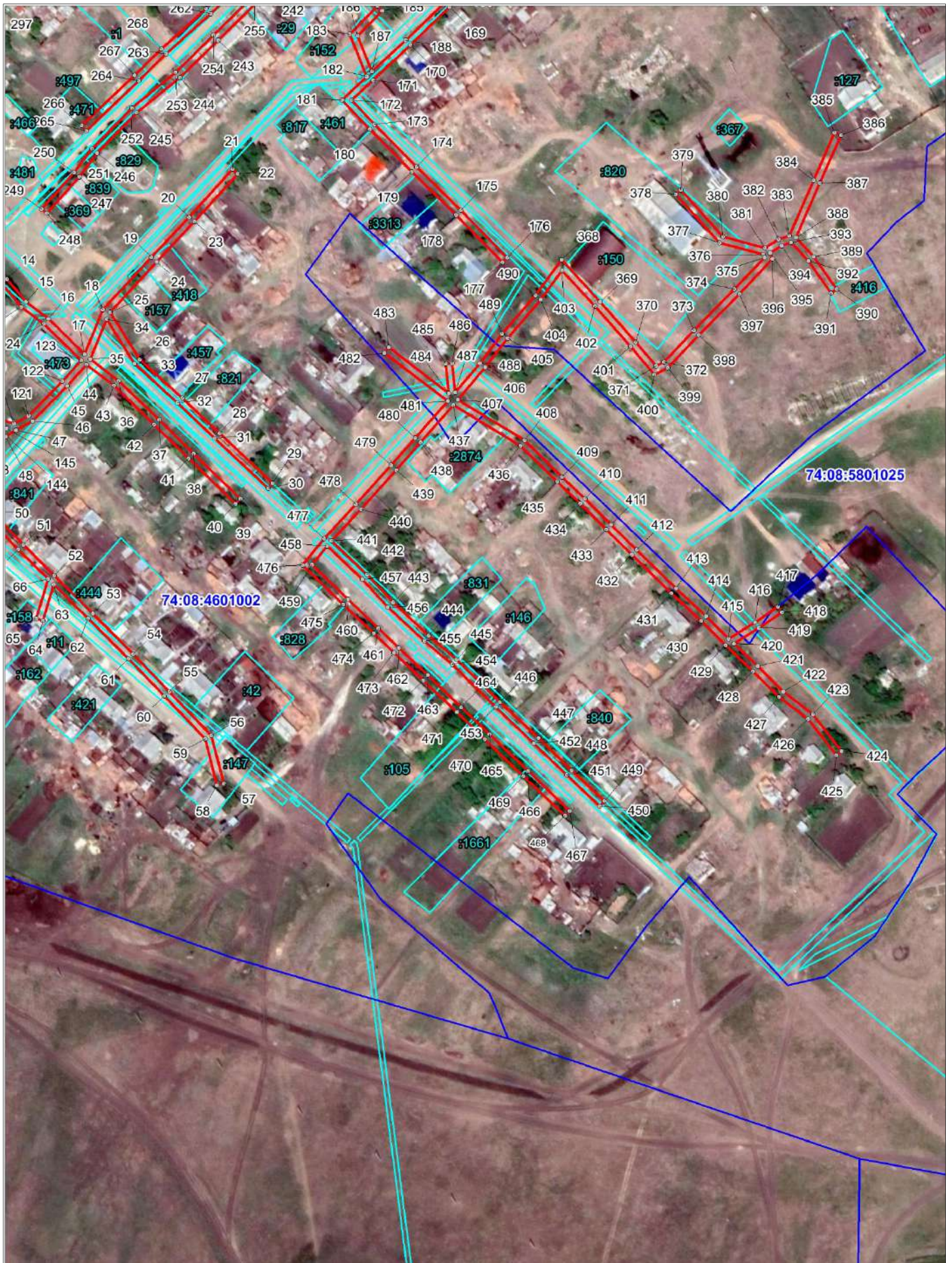
- Граница публичного сервитута
- 74:08:4601002 Граница и кадастровый номер кадастрового квартала
- :163 Граница и обозначение земельного участка, сведения о котором внесены в ЕГРН



Масштаб 1:3000

Используемые условные знаки и обозначения:

- Граница публичного сервитута
- 74:08:4601002 Граница и кадастровый номер кадастрового квартала
- :504 Граница и обозначение земельного участка, сведения о котором внесены в ЕГРН



Масштаб 1:3000




Используемые условные знаки и обозначения:

- Граница публичного сервитута
- 74:08:4601002 Граница и кадастровый номер кадастрового квартала
- :105 Граница и обозначение земельного участка, сведения о котором внесены в ЕГРН



Масштаб 1:3000

Используемые условные знаки и обозначения:

- |   |   |
|---|---|
|                | Граница публичного сервитута  |
|  74:08:5801025 | Граница и кадастровый номер кадастрового квартала                           |
|  :86           | Граница и обозначение земельного участка, сведения о котором внесены в ЕГРН |

Воздушная линия 0.4кВ п.Сухореченский			
Номер угла	X, м	Y, м	Средняя квадратическая погрешность характерной точки
1	358526.00	2288625.35	0.10
2	358528.94	2288628.07	0.10
3	358500.76	2288658.44	0.10
4	358477.72	2288682.87	0.10
5	358463.29	2288697.36	0.10
6	358440.87	2288720.71	0.10
7	358416.05	2288754.58	0.10
8	358398.50	2288766.29	0.10
9	358384.24	2288781.54	0.10
10	358423.51	2288780.61	0.10
11	358423.61	2288784.61	0.10
12	358380.40	2288785.63	0.10
13	358366.00	2288800.82	0.10
14	358343.65	2288823.48	0.10
15	358330.29	2288834.71	0.10
16	358320.59	2288847.88	0.10
17	358299.71	2288869.14	0.10
18	358325.70	2288879.83	0.10
19	358356.52	2288908.18	0.10
20	358379.99	2288930.26	0.10
21	358407.99	2288955.76	0.10
22	358405.29	2288958.72	0.10
23	358377.27	2288933.20	0.10
24	358353.80	2288911.10	0.10
25	358324.38	2288884.04	0.10
26	358296.64	2288901.39	0.10
27	358274.09	2288926.07	0.10
28	358253.33	2288948.09	0.10
29	358224.17	2288979.08	0.10
30	358221.25	2288976.34	0.10
31	358250.41	2288945.35	0.10
32	358271.15	2288923.35	0.10
33	358294.06	2288898.29	0.10
34	358320.25	2288881.91	0.10
35	358296.86	2288872.30	0.10
36	358284.29	2288888.96	0.10
37	358261.33	2288912.60	0.10
38	358241.58	2288932.73	0.10
39	358215.02	2288960.14	0.10
40	358212.14	2288957.36	0.10
41	358238.72	2288929.93	0.10
42	358258.47	2288909.80	0.10
43	358281.25	2288886.36	0.10
44	358293.50	2288870.11	0.10
45	358281.24	2288858.91	0.10
46	358260.47	2288838.62	0.10
47	358255.14	2288828.86	0.10
48	358251.30	2288822.92	0.10
49	358227.40	2288795.08	0.10
50	358207.03	2288814.85	0.10
51	358188.21	2288833.14	0.10
52	358170.14	2288851.37	0.10
53	358147.76	2288873.87	0.10
54	358124.21	2288897.58	0.10
55	358102.23	2288918.59	0.10
56	358076.45	2288943.20	0.10

57	358048.28	2288950.45	0.10
58	358047.28	2288946.57	0.10
59	358074.45	2288939.58	0.10
60	358099.47	2288915.69	0.10
61	358121.41	2288894.72	0.10
62	358144.92	2288871.05	0.10
63	358164.92	2288850.94	0.10
64	358143.78	2288844.80	0.10
65	358144.90	2288840.96	0.10
66	358168.14	2288847.71	0.10
67	358185.39	2288830.30	0.10
68	358204.25	2288811.99	0.10
69	358218.23	2288798.40	0.10
70	358213.04	2288800.67	0.10
71	358179.86	2288770.80	0.10
72	358148.69	2288744.24	0.10
73	358117.46	2288716.66	0.10
74	358120.10	2288713.66	0.10
75	358151.31	2288741.22	0.10
76	358182.50	2288767.80	0.10
77	358213.80	2288795.97	0.10
78	358227.51	2288789.99	0.10
79	358230.15	2288791.11	0.10
80	358213.43	2288774.71	0.10
81	358241.78	2288741.83	0.10
82	358266.23	2288718.37	0.10
83	358290.42	2288695.46	0.10
84	358312.60	2288674.05	0.10
85	358324.52	2288656.85	0.10
86	358304.10	2288636.45	0.10
87	358281.54	2288614.10	0.10
88	358261.22	2288589.86	0.10
89	358241.32	2288575.86	0.10
90	358222.56	2288558.31	0.10
91	358203.49	2288539.53	0.10
92	358181.41	2288518.95	0.10
93	358184.13	2288516.03	0.10
94	358206.25	2288536.65	0.10
95	358223.06	2288553.20	0.10
96	358229.21	2288534.77	0.10
97	358233.01	2288536.03	0.10
98	358226.24	2288556.29	0.10
99	358243.84	2288572.74	0.10
100	358263.94	2288586.88	0.10
101	358284.48	2288611.38	0.10
102	358306.92	2288633.61	0.10
103	358328.03	2288654.70	0.10
104	358362.30	2288658.71	0.10
105	358374.94	2288643.79	0.10
106	358394.80	2288617.17	0.10
107	358415.58	2288588.45	0.10
108	358418.82	2288590.79	0.10
109	358398.02	2288619.53	0.10
110	358378.08	2288646.29	0.10
111	358363.96	2288662.93	0.10
112	358328.07	2288658.74	0.10
113	358315.66	2288676.65	0.10
114	358293.18	2288698.36	0.10
115	358268.99	2288721.27	0.10



116	358244.68	2288744.59	0.10
117	358218.91	2288774.47	0.10
118	358240.44	2288795.54	0.10
119	358261.59	2288819.86	0.10
120	358259.05	2288827.67	0.10
121	358263.69	2288836.18	0.10
122	358283.98	2288856.01	0.10
123	358296.11	2288867.08	0.10
124	358317.53	2288845.28	0.10
125	358327.35	2288831.95	0.10
126	358340.93	2288820.54	0.10
127	358362.46	2288798.71	0.10
128	358360.60	2288764.70	0.10
129	358347.10	2288749.37	0.10
130	358337.09	2288733.66	0.10
131	358340.47	2288731.52	0.10
132	358350.30	2288746.95	0.10
133	358364.52	2288763.10	0.10
134	358366.26	2288794.73	0.10
135	358378.06	2288782.28	0.10
136	358395.90	2288763.21	0.10
137	358413.25	2288751.64	0.10
138	358437.81	2288718.13	0.10
139	358460.43	2288694.56	0.10
140	358474.84	2288680.09	0.10
141	358497.84	2288655.70	0.10
1	358526.00	2288625.35	0.10
142	358237.78	2288798.58	0.10
143	358234.52	2288797.23	0.10
144	358254.52	2288820.52	0.10
145	358256.28	2288823.25	0.10
146	358257.09	2288820.78	0.10
142	358237.78	2288798.58	0.10
147	358814.42	2288984.49	0.10
148	358818.22	2289026.28	0.10
149	358821.96	2289058.36	0.10
150	358825.83	2289097.68	0.10
151	358829.44	2289139.60	0.10
152	358807.62	2289168.15	0.10
153	358784.95	2289196.63	0.10
154	358783.12	2289201.08	0.10
155	358773.44	2289223.32	0.10
156	358766.29	2289256.04	0.10
157	358757.09	2289299.01	0.10
158	358747.29	2289341.93	0.10
159	358720.79	2289314.39	0.10
160	358698.00	2289289.52	0.10
161	358675.60	2289266.20	0.10
162	358657.00	2289246.58	0.10
163	358635.75	2289224.34	0.10
164	358619.51	2289206.82	0.10
165	358592.34	2289178.33	0.10
166	358573.11	2289157.50	0.10
167	358548.28	2289130.76	0.10
168	358523.93	2289104.77	0.10
169	358503.03	2289082.72	0.10
170	358480.65	2289059.62	0.10
171	358460.15	2289037.81	0.10

172	358448.37	2289025.21	0.10
173	358434.24	2289038.63	0.10
174	358409.38	2289063.33	0.10
175	358384.05	2289089.31	0.10
176	358356.30	2289116.39	0.10
177	358353.50	2289113.53	0.10
178	358381.23	2289086.49	0.10
179	358406.54	2289060.51	0.10
180	358431.46	2289035.77	0.10
181	358448.53	2289019.53	0.10
182	358462.14	2289034.08	0.10
183	358487.10	2289024.18	0.10
184	358503.54	2289040.40	0.10
185	358500.74	2289043.24	0.10
186	358486.14	2289028.86	0.10
187	358465.09	2289037.21	0.10
188	358483.55	2289056.86	0.10
189	358505.91	2289079.96	0.10
190	358526.85	2289102.03	0.10
191	358551.20	2289128.04	0.10
192	358576.05	2289154.78	0.10
193	358595.26	2289175.59	0.10
194	358622.43	2289204.08	0.10
195	358638.67	2289221.60	0.10
196	358659.90	2289243.82	0.10
197	358678.50	2289263.44	0.10
198	358698.57	2289284.34	0.10
199	358704.46	2289265.94	0.10
200	358682.14	2289244.16	0.10
201	358658.65	2289223.29	0.10
202	358640.89	2289201.67	0.10
203	358614.48	2289177.27	0.10
204	358593.79	2289156.57	0.10
205	358572.32	2289133.36	0.10
206	358548.95	2289110.20	0.10
207	358551.77	2289107.36	0.10
208	358575.20	2289130.58	0.10
209	358596.67	2289153.79	0.10
210	358617.26	2289174.39	0.10
211	358643.81	2289198.91	0.10
212	358661.55	2289220.51	0.10
213	358684.86	2289241.24	0.10
214	358709.02	2289264.80	0.10
215	358701.72	2289287.66	0.10
216	358723.71	2289311.65	0.10
217	358745.03	2289333.83	0.10
218	358753.19	2289298.15	0.10
219	358762.39	2289255.20	0.10
220	358769.62	2289222.08	0.10
221	358778.63	2289201.38	0.10
222	358773.62	2289199.34	0.10
223	358748.13	2289177.78	0.10
224	358725.27	2289157.52	0.10
225	358702.16	2289136.88	0.10
226	358679.20	2289116.69	0.10
227	358651.68	2289092.00	0.10
228	358621.87	2289065.85	0.10
229	358592.59	2289039.96	0.10
230	358587.50	2289042.62	0.10

231	358614.66	2289069.70	0.10
232	358643.41	2289098.19	0.10
233	358663.46	2289118.90	0.10
234	358691.20	2289144.14	0.10
235	358688.50	2289147.10	0.10
236	358660.68	2289121.78	0.10
237	358640.57	2289101.01	0.10
238	358611.84	2289072.54	0.10
239	358582.82	2289043.60	0.10
240	358558.12	2289023.41	0.10
241	358532.20	2288996.91	0.10
242	358507.46	2288971.59	0.10
243	358483.59	2288947.18	0.10
244	358461.62	2288925.00	0.10
245	358441.02	2288899.46	0.10
246	358417.51	2288876.41	0.10
247	358403.43	2288865.98	0.10
248	358382.14	2288846.91	0.10
249	358384.80	2288843.93	0.10
250	358405.95	2288862.88	0.10
251	358420.11	2288873.35	0.10
252	358443.98	2288896.76	0.10
253	358464.60	2288922.32	0.10
254	358486.45	2288944.38	0.10
255	358510.32	2288968.79	0.10
256	358535.06	2288994.11	0.10
257	358560.82	2289020.45	0.10
258	358584.40	2289039.72	0.10
259	358589.61	2289037.00	0.10
260	358559.46	2289005.13	0.10
261	358529.04	2288973.75	0.10
262	358499.03	2288942.94	0.10
263	358475.56	2288916.79	0.10
264	358459.93	2288900.91	0.10
265	358430.52	2288870.06	0.10
266	358433.42	2288867.30	0.10
267	358462.81	2288898.13	0.10
268	358478.48	2288914.05	0.10
269	358501.95	2288940.20	0.10
270	358531.90	2288970.97	0.10
271	358562.34	2289002.37	0.10
272	358594.21	2289036.05	0.10
273	358624.51	2289062.85	0.10
274	358654.34	2289089.00	0.10
275	358681.86	2289113.69	0.10
276	358704.82	2289133.88	0.10
277	358727.93	2289154.54	0.10
278	358750.75	2289174.76	0.10
279	358775.72	2289195.88	0.10
280	358780.19	2289197.70	0.10
281	358781.47	2289194.59	0.10
282	358804.46	2289165.69	0.10
283	358825.32	2289138.40	0.10
284	358821.92	2289098.86	0.10
285	358794.44	2289075.63	0.10
286	358778.21	2289056.13	0.10
287	358748.67	2289033.26	0.10
288	358724.49	2289011.15	0.10
289	358699.41	2288987.73	0.10

290	358679.57	2288969.30	0.10
291	358657.84	2288949.31	0.10
292	358635.54	2288930.16	0.10
293	358606.73	2288904.38	0.10
294	358587.36	2288886.71	0.10
295	358567.27	2288869.07	0.10
296	358536.15	2288842.16	0.10
297	358506.88	2288816.26	0.10
298	358490.13	2288801.67	0.10
299	358492.75	2288798.65	0.10
300	358509.52	2288813.26	0.10
301	358538.79	2288839.14	0.10
302	358569.89	2288866.05	0.10
303	358590.02	2288883.73	0.10
304	358609.41	2288901.42	0.10
305	358638.18	2288927.16	0.10
306	358660.50	2288946.31	0.10
307	358682.29	2288966.36	0.10
308	358702.13	2288984.81	0.10
309	358727.21	2289008.21	0.10
310	358751.25	2289030.20	0.10
311	358781.01	2289053.23	0.10
312	358797.30	2289072.81	0.10
313	358821.37	2289093.15	0.10
314	358818.07	2289059.65	0.10
315	358787.48	2289037.31	0.10
316	358761.62	2289019.25	0.10
317	358734.95	2288995.79	0.10
318	358710.92	2288974.77	0.10
319	358685.73	2288951.29	0.10
320	358659.34	2288927.76	0.10
321	358636.35	2288907.46	0.10
322	358608.95	2288880.89	0.10
323	358585.10	2288854.20	0.10
324	358556.21	2288829.20	0.10
325	358535.67	2288811.43	0.10
326	358521.33	2288797.23	0.10
327	358493.13	2288772.14	0.10
328	358465.22	2288748.43	0.10
329	358467.80	2288745.39	0.10
330	358495.75	2288769.12	0.10
331	358524.07	2288794.31	0.10
332	358538.39	2288808.49	0.10
333	358558.83	2288826.18	0.10
334	358587.92	2288851.34	0.10
335	358611.83	2288878.11	0.10
336	358639.07	2288904.52	0.10
337	358662.00	2288924.76	0.10
338	358688.43	2288948.33	0.10
339	358713.60	2288971.81	0.10
340	358737.59	2288992.79	0.10
341	358764.10	2289016.09	0.10
342	358789.80	2289034.05	0.10
343	358817.45	2289054.26	0.10
344	358814.24	2289026.70	0.10
345	358810.54	2288986.09	0.10
346	358783.92	2288954.25	0.10
347	358757.88	2288920.05	0.10
348	358743.53	2288899.42	0.10

349	358719.22	2288866.76	0.10
350	358699.60	2288842.16	0.10
351	358680.02	2288818.99	0.10
352	358654.91	2288795.38	0.10
353	358632.05	2288769.98	0.10
354	358605.34	2288743.34	0.10
355	358580.79	2288717.67	0.10
356	358550.32	2288691.06	0.10
357	358552.96	2288688.04	0.10
358	358583.55	2288714.77	0.10
359	358608.20	2288740.54	0.10
360	358634.95	2288767.22	0.10
361	358657.77	2288792.58	0.10
362	358682.92	2288816.23	0.10
363	358702.70	2288839.62	0.10
364	358722.38	2288864.32	0.10
365	358746.77	2288897.08	0.10
366	358761.12	2288917.69	0.10
367	358787.04	2288951.75	0.10
147	358814.42	2288984.49	0.10
368	358354.91	2289148.10	0.10
369	358330.43	2289170.67	0.10
370	358306.78	2289191.42	0.10
371	358292.78	2289203.36	0.10
372	358295.09	2289208.02	0.10
373	358313.59	2289225.45	0.10
374	358337.81	2289249.23	0.10
375	358356.38	2289266.87	0.10
376	358358.08	2289266.18	0.10
377	358364.86	2289240.46	0.10
378	358393.30	2289214.89	0.10
379	358395.98	2289217.87	0.10
380	358368.42	2289242.64	0.10
381	358361.92	2289267.32	0.10
382	358366.83	2289275.01	0.10
383	358369.03	2289281.50	0.10
384	358401.48	2289295.54	0.10
385	358429.50	2289307.86	0.10
386	358427.88	2289311.52	0.10
387	358399.88	2289299.20	0.10
388	358367.84	2289285.35	0.10
389	358356.88	2289295.69	0.10
390	358337.78	2289309.14	0.10
391	358335.48	2289305.86	0.10
392	358354.34	2289292.59	0.10
393	358365.13	2289282.42	0.10
394	358363.19	2289276.75	0.10
395	358358.96	2289270.14	0.10
396	358355.50	2289271.55	0.10
397	358335.03	2289252.11	0.10
398	358310.81	2289228.33	0.10
399	358291.83	2289210.44	0.10
400	358287.82	2289202.34	0.10
401	358304.16	2289188.40	0.10
402	358327.75	2289167.69	0.10
403	358348.63	2289148.44	0.10
404	358331.70	2289135.97	0.10
405	358309.12	2289116.50	0.10

406	358292.00	2289103.48	0.10
407	358272.95	2289087.54	0.10
408	358249.30	2289126.40	0.10
409	358227.90	2289148.43	0.10
410	358215.13	2289161.72	0.10
411	358199.97	2289176.98	0.10
412	358185.20	2289192.09	0.10
413	358162.61	2289215.23	0.10
414	358146.31	2289232.76	0.10
415	358133.19	2289245.84	0.10
416	358142.75	2289261.35	0.10
417	358151.93	2289274.89	0.10
418	358148.63	2289277.13	0.10
419	358139.39	2289263.53	0.10
420	358130.32	2289248.80	0.10
421	358117.04	2289262.76	0.10
422	358102.02	2289277.98	0.10
423	358088.98	2289295.12	0.10
424	358067.37	2289311.94	0.10
425	358064.91	2289308.78	0.10
426	358086.12	2289292.28	0.10
427	358099.00	2289275.36	0.10
428	358114.16	2289259.98	0.10
429	358129.23	2289244.14	0.10
430	358143.43	2289229.98	0.10
431	358159.71	2289212.47	0.10
432	358182.34	2289189.29	0.10
433	358197.13	2289174.18	0.10
434	358212.27	2289158.92	0.10
435	358225.02	2289145.65	0.10
436	358246.12	2289123.94	0.10
437	358269.87	2289084.90	0.10
438	358248.07	2289065.65	0.10
439	358231.98	2289051.42	0.10
440	358209.13	2289030.80	0.10
441	358190.53	2289013.60	0.10
442	358170.66	2289034.47	0.10
443	358154.47	2289049.49	0.10
444	358134.75	2289070.44	0.10
445	358120.94	2289086.78	0.10
446	358096.13	2289112.17	0.10
447	358074.89	2289134.65	0.10
448	358056.23	2289153.99	0.10
449	358038.10	2289173.25	0.10
450	358035.18	2289170.51	0.10
451	358053.33	2289151.23	0.10
452	358071.99	2289131.89	0.10
453	358093.25	2289109.39	0.10
454	358117.98	2289084.08	0.10
455	358131.77	2289067.78	0.10
456	358151.65	2289046.65	0.10
457	358167.84	2289031.63	0.10
458	358187.51	2289010.97	0.10
459	358176.56	2289002.01	0.10
460	358156.16	2289023.27	0.10
461	358139.29	2289040.99	0.10
462	358127.77	2289052.93	0.10
463	358111.67	2289069.95	0.10
464	358092.93	2289089.55	0.10

465	358077.17	2289105.96	0.10
466	358055.55	2289128.54	0.10
467	358032.31	2289152.93	0.10
468	358029.41	2289150.17	0.10
469	358052.65	2289125.78	0.10
470	358074.29	2289103.20	0.10
471	358090.05	2289086.79	0.10
472	358108.77	2289067.19	0.10
473	358124.87	2289050.17	0.10
474	358136.41	2289038.23	0.10
475	358153.26	2289020.51	0.10
476	358176.24	2288996.57	0.10
477	358191.75	2289009.28	0.10
478	358211.83	2289027.84	0.10
479	358234.64	2289048.44	0.10
480	358250.71	2289062.65	0.10
481	358272.17	2289081.59	0.10
482	358300.50	2289044.54	0.10
483	358303.68	2289046.96	0.10
484	358276.87	2289082.03	0.10
485	358293.95	2289080.20	0.10
486	358294.37	2289084.18	0.10
487	358277.34	2289086.00	0.10
488	358294.42	2289100.30	0.10
489	358311.64	2289113.40	0.10
490	358334.20	2289132.85	0.10
368	358354.91	2289148.10	0.10
491	358350.34	2289741.90	0.10
492	358328.44	2289777.33	0.10
493	358305.79	2289793.92	0.10
494	358292.48	2289810.21	0.10
495	358298.55	2289838.73	0.10
496	358294.63	2289839.57	0.10
497	358288.16	2289809.17	0.10
498	358303.01	2289791.00	0.10
499	358325.44	2289774.57	0.10
500	358344.92	2289743.08	0.10
501	358323.85	2289728.92	0.10
502	358302.68	2289715.18	0.10
503	358280.01	2289699.52	0.10
504	358258.43	2289684.48	0.10
505	358235.98	2289669.84	0.10
506	358231.33	2289670.01	0.10
507	358231.19	2289666.01	0.10
508	358237.10	2289665.80	0.10
509	358260.67	2289681.16	0.10
510	358282.29	2289696.24	0.10
511	358304.90	2289711.86	0.10
512	358326.05	2289725.58	0.10
491	358350.34	2289741.90	0.10